

14.12.2014 № ПУ-ФБ-12/174-76

На № _____ от _____

Губернатору Челябинской области
г-ну Дубровскому Б.А.**Уважаемый Борис Александрович!**

Фонд «Наше будущее» (далее – Фонд) в рамках своей деятельности создает максимально благоприятные условия для развития социальных инноваций, позволяющих системно решать наиболее острые и насущные социальные проблемы региона. Одним из наиболее эффективных инструментов является качественное образование как для начинающих, так и для действующих предпринимателей.

С 2014 года Фонд активно разрабатывает и реализует образовательные программы на площадке Лаборатории социального предпринимательства (далее – Лаборатория). В основе всех программ лежит многолетний опыт Фонда по поддержке предпринимателей из различных регионов России, а также опыт наших профильных партнеров.

За три года работы Лаборатория провела более 150 дистанционных семинаров (вебинаров), 15 тематических и отраслевых курсов по различным аспектам социально-предпринимательской деятельности. Всего образовательными программами Фонда охвачено свыше 100 тысяч человек.

Лаборатория регулярно проводит бесплатные вебинары, посвященные различным аспектам социально-предпринимательской деятельности, в которых доступным языком объясняется, как открывать небольшие социальные предприятия, не требующие больших первоначальных инвестиций. Также Лаборатория выступает в качестве площадки, с которой транслируется важная и актуальная информация для развития малого и микро-бизнеса от представителей таких структур как Министерство экономического развития, АО «Корпорация «МСП», а также от иностранных экспертов и успешных региональных социальных предпринимателей.

Фонд заинтересован в том, чтобы в каждом регионе вели свою деятельность преподаватели по социальному предпринимательству, которые могли бы самостоятельно проводить тематические образовательные программы, формируя сообщество социальных

предпринимателей. С этой целью нами была разработана специальная программа подготовки тренеров по социальному предпринимательству, в рамках которой с 2015 года обучено 39 тренеров в 6 регионах России, которые реализовали 10 Школ социального предпринимательства. Общее количество слушателей, ставших учениками этих Школ, составило более 600 социальных предпринимателей. Предлагаем рассмотреть возможность проведения обучения тренеров по социальному предпринимательству в Вашем регионе.

Помимо реализации собственных образовательных программ Фонд активно сотрудничает с ведущими российскими вузами. В настоящий момент подписаны соглашения о партнерстве с 17 учреждениями, в частности с РЭУ им. Г. В. Плеханова, благодаря которому свыше 300 человек уже прошли обучение по программам подготовки социальных предпринимателей. Предлагаем рассмотреть возможность реализации совместной образовательной программы с вузами Вашего региона.

Просим Вас проинформировать заинтересованные стороны о проектах Фонда, содействующих развитию социальных инноваций. Более подробно с вышеуказанными проектами и их результатами можно ознакомиться в приложении к данному письму.

Надеемся на Вашу поддержку и плодотворное сотрудничество.

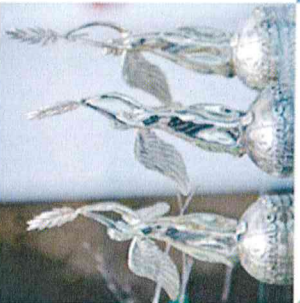
Приложение: Презентация о программах Фонда «Наше будущее».

С уважением,

Директор Фонда «Наше будущее»

Зверева Наталия Ивановна

Исп.: Ольга Шлыкова, тел. 8(495)780-96-71, доб. 40-35, e-mail: shl_ov@nb-fund.ru



ЛАБОРАТОРИЯ СОЦИАЛЬНОГО ПРЕДПРИНИМАТЕЛЬСТВА



Лаборатория социального предпринимательства создана Фондом «Наше будущее» в начале 2014 года для разработки и реализации образовательных программ и других инструментов поддержки и развития социального бизнеса в России.

- Лаборатория социального предпринимательства проводит бесплатное и платное обучение как начинающих, так и действующих социальных предпринимателей.
- Все программы Лаборатории опираются на 10-летний опыт Фонда «Наше будущее» по поддержке и сопровождению социальных предпринимателей в различных регионах России, а также на опыт партнерских организаций, являющихся лидерами в своих областях деятельности.
- Программы проводятся на русском языке с привлечением квалифицированных тренеров и преподавателей.
- Лаборатория имеет Лицензию на осуществление образовательной деятельности.

Результаты работы Лаборатории за 4 года

100 000

человек охвачено
образовательными
программами

100

вебинаров

39

тренеров по
социальному
предприни-
мательству

29

очных
мероприятий

15

тематических и
отраслевых курсов

Анонсы и запись на вебинары и дистанционные курсы: lab-sp.ru

Видеозаписи вебинаров: www.youtube.com/user/selaboratory

ЛСП на Facebook - <https://www.facebook.com/laboratorysp>

ВКонтакте - <https://new.vk.com/laboratorysp>



**ЛАБОРАТОРИЯ
СОЦИАЛЬНОГО
ПРЕДПРИНИМАТЕЛЬСТВА**

- более 15 000 контактов, потенциально заинтересованных темой СП
- 1533 подписчиков на канале ЛСП на YouTube
- 100 социальных предпринимателей и экспертов, выступивших в качестве спикера вебинара/курса ЛСП

ЦЕЛЬ - ПОДГОТОВКА ТРЕНЕРОВ ПО СОЦИАЛЬНОМУ ПРЕДПРИНИМАТЕЛЬСТВУ.

ПО ИТОГАМ ОБУЧЕНИЯ ПРЕПОДАВАТЕЛИ:

- Могут проводить полноценные Школы социального предпринимательства в своих регионах и помогать слушателям в создании успешных социальных предприятий.
- Могут создавать отраслевые курсы по социальному предпринимательству.
- Знают основные модели развития социальных предприятий в разных странах, примеры проектов по каждой бизнес-модели и отрасли в России, за рубежом и в своем регионе.
- Умеют анализировать бизнес-планы социальных предприятий студентов.
- Знают возможности по привлечению финансовых ресурсов для реализации проектов социального предпринимательства и способны научить студентов формировать стратегию привлечения инвестиций.

Курс имеет статус программы дополнительного образования (имеется лицензия на осуществление образовательной деятельности).

СРОК ОБУЧЕНИЯ ТРЕНЕРОВ – 3-6 МЕС. (в зависимости от выбранной программы).

ТРЕБОВАНИЯ К ТРЕНЕРАМ – НАЛИЧИЕ ПРЕДПРИНИМАТЕЛЬСКОГО И/ИЛИ ТРЕНЕРСКОГО ОПЫТА.

РЕЗУЛЬТАТЫ:

С 2015 г. в рамках программы обучено **39** тренеров в **6** регионах РФ: Ханты-Мансийский автономный округ - Югра, Алтайский край, Вологодская область, Тюменская область, Белгородская область, Республика Татарстан.

Тренерами, прошедшими обучение, проведено **10** Школ социального предпринимательства.

Общее количество слушателей, ставших учениками этих Школ, составляет более **600** социальных предпринимателей.

Средний процент запустивших социальный бизнес по результатам обучения в Школах социального предпринимательства составляет **60%** от общего количества слушателей, успешно завершивших обучение.

СОВМЕСТНЫЕ ПРОГРАММЫ С ВЕДУЩИМИ ВУЗАМИ СТРАНЫ:

2012-2013 гг. – совместная программа повышения квалификации «Управление в сфере социального предпринимательства» с МГУ им. М.В. Ломоносова

2013 г. – поддержка курса дополнительного профессионального образования «Управление проектами в области социального предпринимательства» ВШМ СПбГУ по социальному предпринимательству

2015-2016 гг. – дисциплина «Социальное предпринимательство» направления «Менеджмент» в СФУ

2015-2017 гг. – совместная с РЭУ им. Г.В. Плеханова программа подготовки бакалавров и магистров по направлению «Менеджмент».

Перспективы:

Создание образовательного стандарта по направлению «Предпринимательство» с профилем «Социальное предпринимательство».

Программа высшего профессионального образования нового поколения – помимо классических теоретико-практических занятий обучающиеся создадут и реализуют *реальный* социально-предпринимательский проект.



Адрес: г. Москва, ул. Знаменка, д. 8/13, стр. 2

Тел.: +7 (495) 780-96-71, доб. 40-35 Шлыкова Ольга

Email: shl_ov@nb-fund.ru

lab-sp.ru – Лаборатория социального предпринимательства
www.nb-fund.ru – Фонд «Наше будущее»

www.nb-fogum.ru – Информационно-аналитический портал «Новый бизнес: социальное предпринимательство»